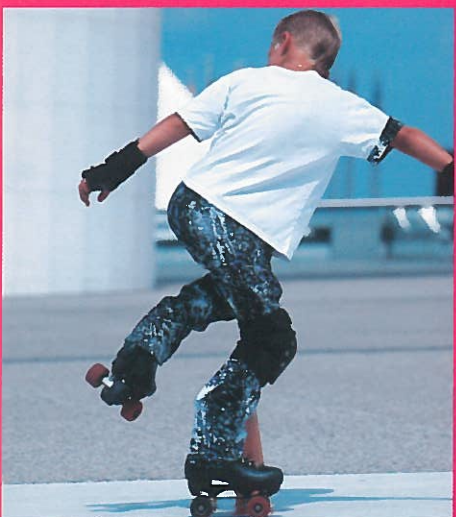
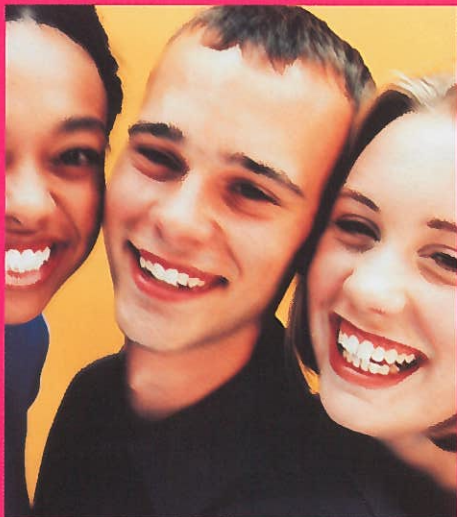




Polisi Chwarae Llywodraeth y Cynulliad



Hydref
2002



Llywodraeth Cynulliad Cymru
Welsh Assembly Government

Rhagair

Polisi Chwarae Llywodraeth Cynulliad Cymru



Jane Hutt

Mae'n bleser gen i gyhoeddi Polisi Chwarae Llywodraeth Cynulliad Cymru.

Mae'r penderfyniad i fabwysiadu polisi chwarae yn arwydd pendant o'r gwerth y mae Llywodraeth Cynulliad Cymru yn ei roi ar chwarae yn ystod plentyndod, a phwysigrwydd plant yn ein cymdeithas. Mae'n pwysleisio ymrwymiad Llywodraeth Cynulliad Cymru i sicrhau bod plant a'u hanghenion yn ganolog i'n polisiau, a bod darpariaeth ar gael i ddiwallu'r anghenion hynny.

Datganiad cyffredinol o egwyddorion a geir yn y polisi, yn hytrach na disgrifiad manwl o sut y dylid rhoi'r ddarpariaeth chwarae ar waith. Yn ystod y flwyddyn nesaf, bydd Llywodraeth y Cynulliad, ar y cyd ag ymarferwyr, yn llunio strategaeth fanylach.

Dyma ddechrau cyfnod newydd, cyffrous yn y gwasanaethau a ddarperir gan Lywodraeth y Cynulliad ar gyfer plant a phobl ifanc. Rwyf yn edrych ymlaen at gydweithio gyda'r sector gwirfoddol a'r sector statudol i ddatblygu ein cefnogaeth ar gyfer cyfleoedd chwarae.

Jane Hutt:
Gweinidog dros Iechyd a Gwasanaethau Cymdeithasol

POLISI CHWARAE LLYWODRAETH Y CYNULLIAD

Cafodd y datganiad polisi ei lunio i adlewyrchu'r gwerth y mae Llywodraeth Cynulliad Cymru yn ei roi ar chwarae a phlant yn ein cymdeithas. Mae'n adlewyrchu ein hymrwymiad i sicrhau bod plant a'u hanghenion yn ganolog i'n polisiau a bod darpariaeth ar gael i ddiwallu'r anghenion hynny.

Mae'r datganiad wedi'i seilio ar egwyddor Confensiwn y Cenhedloedd Unedig ar Hawliau'r Plentyn, a gadarnhawyd gan Lywodraeth y DU ym mis Rhagfyr 1991, fod chwarae yn bwysig i'r plentyn.

Wrth geisio sicrhau bod Erthygl 31 o'r Confensiwn yn cael ei roi ar waith yn llawn, bwriad y Cynulliad yw bod y datganiad hwn yn cyfrannu at greu amgylchedd sy'n meithrin chwarae plant ac yn sail i strategaeth genedlaethol sy'n darparu ar gyfer anghenion chwarae'r plentyn.

Cred Llywodraeth Cynulliad Cymru:

- mai drwy chwarae, sef y broses ddysgu sylfaenol, y mae'r ddynoliaeth wedi datblygu. Mae plant yn amlygu awydd greddfoll i chwarae ac mae'n rhan annatod o'u hymddygiad. Mae wedi cyfrannu'n sylweddolat oroesiad esblygiadol a datblygiadol ein rhywogaeth. Mae plant yn defnyddio chwarae yn yr amgylchedd naturiol i ddysgu am y byd y maent yn byw ynddo gydag eraill. Mae'n hanfodol i'r broses o ddysgu a thyfu, ac felly mae popeth a ddysgir drwyddo o fudd i'r plentyn.
- bod chwarae'n ymddygiad y mae'r plentyn wedi'i ddewis o'i wirfodd, yn ei lywio ei hun ac yn ei wneud er ei fwyn ei hun. Mae'n cael ei wneud heb olwg ar unrhyw nod na gwobr allanol, ac mae'n rhan sylfaenol ac annatod o ddatblygiad iach - nid yn unig o ran y plant unigol, ond hefyd o ran y gymdeithas y maent yn byw ynddi.
- bod chwarae mor hanfodol bwysig i bob plentyn wrth iddo ddatblygu ei sgiliau corfforol, cymdeithasol, meddyliol, emosiynol a chreadigol fel y dylai cymdeithas achub ar bob cyfle i'w gefnogi a chreu amgylchedd sy'n ei feithrin. Dylai'r broses o wneud penderfyniadau ar bob lefel o lywodraeth ystyried effaith y penderfyniadau hyn ar y cyfleoedd a gaiff plant i chwarae.

- mai chwarae, yn gyntaf oll, yw'r broses sy'n rhoi modd i blentyn ddysgu mewn ffordd hunangyfeiriol, ac felly, mae'n bwysig i blant o bob oed. Mae'n elfen mor hanfodol o fywyd plentyn fel y byddai'r gallu'r plentyn i ddatblygu mewn ffordd bositif yn cael ei atal neu ei gyfyngu pe na châi pob math o gyfleoedd mewn amrywiaeth eang o amgylcheddau i chwarae.
- Y rhyddid hwnnw sy'n codi o chwarae ar ffaith bod y plentyn yn ganolbwynt iddo sy'n ei gwneud yn broses mor effeithiol a chynhwysfawr.

Mae'r datganiad polisi wedi'i seilio ar yr egwyddorion:

- bod hawl gan bob plentyn i ennyn parch am y cyfuniad unigryw o'i briodolddau a'i alluoedd;
- y dylid parchu canfyddiadau, safbwyntiau a barn y plentyn bob amser gan fod pob plentyn yn perthyn i ddiwylliant ehangach.
- bod cael rhyddid i ddewis ei chwarae ei hun yn un o'r ffactorau pwysicaf o ran cyfoethogi dysgu'r plentyn a chyfrannu at ei les a'i ddatblygiad.

Mae Llywodraeth y Cynulliad yn cydnabod arwyddocâd a gwerth chwarae yn natblygiad y plentyn a bod gan blant awydd cynhenid i chwilio am gyfleoedd i fentro mwy. Mae hyn yn rhan hanfodol o'u chwarae a'u dysgu. Mae'n gofyn inni ymateb yn bositif drwy ehangu'r amrywiaeth o amgylcheddau a chyfleoedd sydd ar gael ar gyfer chwarae plant tra'n parhau i roi ystyriaeth briodol i'w lles corfforol a seicolegol.

Mae Llywodraeth y Cynulliad wedi ymrwymo i sicrhau bod cyfle i blant fod mewn amgylcheddau llawn her, sy'n eu cyfoethogi a'u hysgogi ond nad ydynt yn eu peryglu mewn ffordd amhriodol, gan roi cyfle iddynt felly ddod i wybod mwy am eu hunain ar byd drwy chwarae'n rhydd o'u gwirfodd.

Mae Llywodraeth y Cynulliad yn cydnabod bod effaith cymdeithas fodern ar fywydau plant wedi cyfyngu'n sylweddol ar eu cyfleoedd i chwarae'n rhydd ac yn sgîl hyn, wedi arwain at brinder o gyfleoedd chwarae yn yr amgylchedd gyffredinol. Mae felly wedi ymrwymo i hybu'r gwaith o ddarparu cyfleusterau chwarae 'cydadferol' i bob plentyn yng Nghymru sy'n briodol ac sy'n ei hysgogi a'i herio.

Mae Llywodraeth y Cynulliad wedi ymrwymo i ddatblygu strategaeth mewn partneriaeth a fydd yn amlinellu'r modd y gellir rhoi egwyddorion y datganiad hwn ar waith.