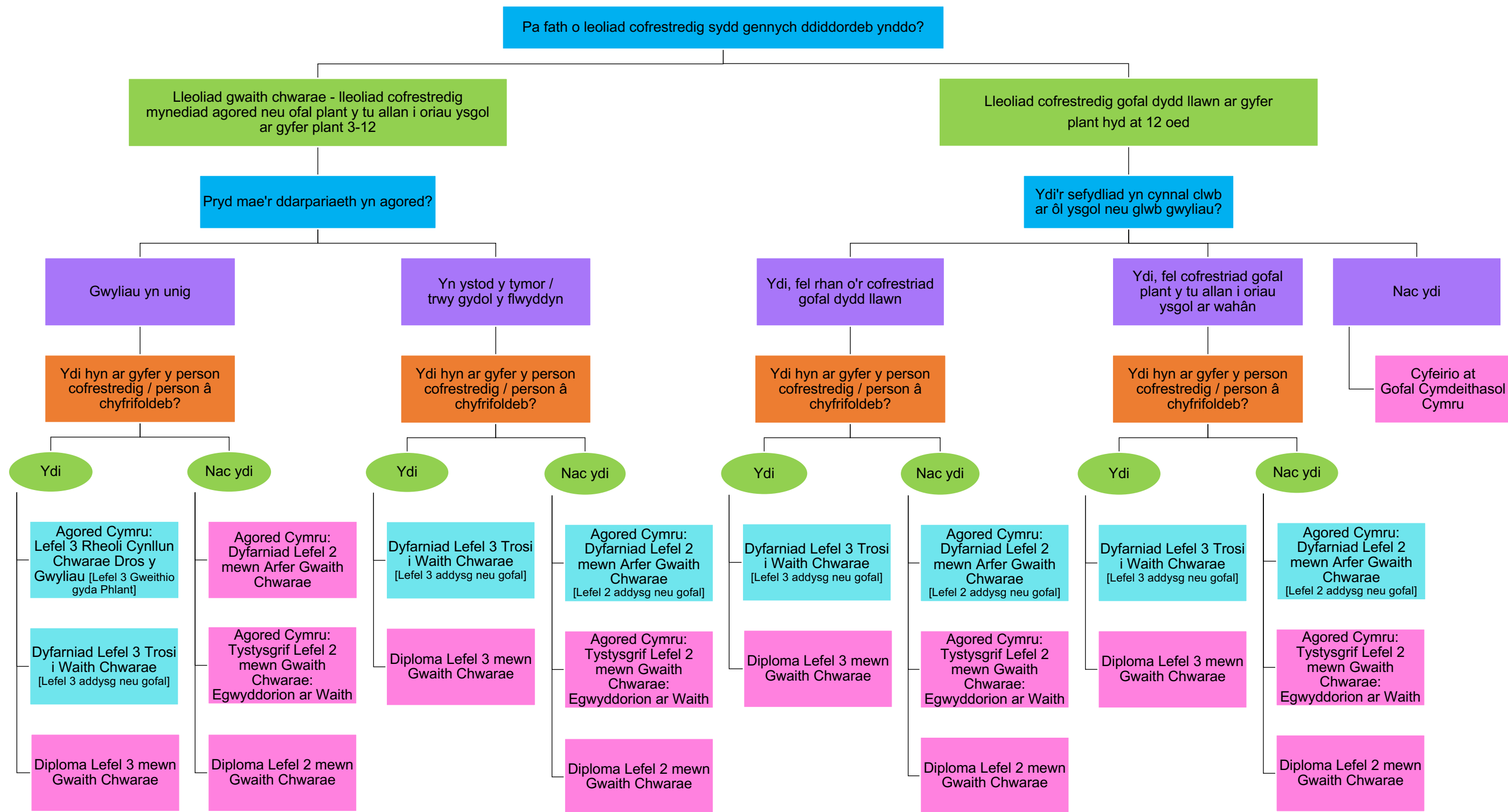


Llifiart Cymwysterau Gwaith Chwarae



Mae cymwysterau gwaith chwarae Lefel 2 yn gymwys ar gyfer o leiaf 50% o staff nad ydynt yn oruchwylwyr (Safonau Gofynnol Cenedlaethol 2016)

Nodiadau

- 1) Dyma'r gofynion cymwysterau ar gyfer lleoliadau sy'n bodoli eisoes a rhai sydd newydd gofrestru, yng nghyd-destun gwaith chwarae
- 2) Am y gofynion cymwysterau craidd ar gyfer gwarchodwyr plant, gofal dydd llawn, gofal dydd sesiynol a chyfleusterau crèche cofrestredig, dylid cyfeirio at Gofal Cymdeithasol Cymru <https://gofalcymdeithasol.cymru/fframwaith-cymwysterau>
- 3) Y cymwysterau yn y siartliff hon yw'r cymwysterau **a argymhellir** fel y cyfeirir atynt yn y Safonau Gofynnol Cenedlaethol. Os yw staff yn meddu ar gymwysterau, gwybodaeth a phrofiad perthnasol eraill yna siaradwch gydag Arolygiaeth Gofal Cymru am yr opsiynau
- 4) Am fwy o fanylion am gymwysterau penodol, dylid cyfeirio at Restr PETC Cymru o Gymwysterau Gofynnol i weithio yn y Sector Gwaith Chwarae yng Nghymru www.chwarae.cymru/gwaith-chwaraewysterau-sydd-eu-hangen-ar-gyfer-gwaith-chwarae

Allwedd Mae'r rhain yn gymwysterau annibynnol sy'n addas ar gyfer y rôl a ddisgrifir | Mae'r rhain yn Ddyfarniadau sydd angen meddu arnynt ochr-yn-ochr â chymwysterau eraill [dangosir mewn cromfachau]

Yn unol â pharagraff 5 o Gylchlythyr WGC 006/2017 nid yw'r gofyniad am gymwysterau gwaith chwarae yn berthnasol i Warchodwyr Plant